

---

---, ---

---, --- ---

Kommentar: ---

Bediener: re  
Auftragsnummer: Barcodat 20110805  
  
Messblende: 13 mil, 0,330 mm  
Beleuchtung: 660/45° Q  
Objektiv-Block: Pentax 25mm  
Einheit: Mikrometer[μm]  
Datum: 05.08.2011 14:46:09  
Gerät: REA MLV-2D (V.1.0.15.0/11164r)  
Verifier: Software V.1.0.15.0/11165r  
Seriennummer: 0030.025.100-00700-2  
Codeart: Data Matrix ECC200  
Code Inhalt: BARCODAT[SP]GmbH[CR][LF]Uwe[SP]Renn[CR][LF]Messen/Werbung[SP][SP][SP][SP][SP][SP][SP][SP][SP][CR][LF]Direkt:[SP]07443[SP]/[SP]96[SP]01[SP]-[SP]27[CR][LF]Zentrale:[SP]07443[SP]/[SP]96[SP]01[SP]-[SP]0[CR][LF]Fax:[SP]07443[SP]/[SP]39[SP]99[CR][LF]Mail:[SP]uwe.renn@barcodat.de[CR][LF]Web:[SP]www.barcodat.de[CR][LF]

Benutzer-Kommentar:  
[Barcodat empfiehlt](#)

Auswertung nach: ISO/IEC 15415 ISO/IEC 16022

## Symbol: **Bestanden 4,0/13/660/45° Q**

Gewählte Klasse: 2,5 (B)  
SRP Klasse: 4,0 (A)

Dekodierung:			4
Symbolkontrast:	71%	min 55%	4
Unbenutzte Fehlerkorrektur (UEC):	100%	min 50%	4
Modulation:			4
Axiale Nichtlinearität (AN):	0%	max 8%	4
Gitter Nichtlinearität (GN):	24%	max 50%	4
Suchmuster-Schädigung (FPD):			4
LLS:			4
BLS:			4
LQZ:			4
BQZ:			4
Such- und Taktmuster:			4
Reflexionsbereich:			4
Kontrast Gleichmäßigkeit (CU):	53%	min 40%	
Druckzuwachs:	12		
Druckzuwachs X:	7		
Druckzuwachs Y:	16		

### OPTIONALE PARAMETER:

Modul-Größe: 419  
Modul-Größe X: 419  
Modul-Größe Y: 419

Matrix Codeworte:

E6 60 10 68 72 5C AC FE 48 6E 63 49 0E 0B EF 0F ED 70 FB 73 6C A8 CE 01 93 54 31  
 CA EC 08 73 92 B0 63 2C 7D 7C 13 3C 13 3C 12 CE 01 93 1C 90 74 62 08 9C 1A C1  
 33 1C 08 74 52 D4 19 CC 08 24 27 39 51 4B 10 A3 AE 08 5B 7B 08 9C 1A C1 33 1C 08  
 74 52 D4 19 CC 08 24 19 0E 01 93 27 D6 08 9C 1A C1 33 1C 08 74 2D CC 53 49 51 4B  
 0E 97 8D 6A 5E 5B E3 D2 56 2B AC FA 85 A7 C4 5D 6C 92 08 5A 70 8E 01 93 92 A0  
 08 9C E6 C5 08 58 5C 69 B1 B7 CE 76 6D 11 51 4B FE 81 07 9D 34 CA 61 F7 8F 26  
 BC 53 E9 80 18 AE 45 DB 72 0A A0 37 CD 64 FA 6E 0C BD 1C 76 05 EC A7 97 5D EF  
 D2 30 2B 9B FA B7 AE 73 7F 82 2C 53 DC 33 63 D4 7B 21 C0 5F AD 03 A4 D7 E1 03  
 08 EE 3E 15 D9 36 82 C3 D4 B0 4C DC 85 C3 2F 1D CA 2D 97 51 40 10 AF 01 18 5D  
 6C 11 06 26 B7

Symbol Eigenschaften:

Matrix Größe	48x48 (Data 44x44)
Rmax	76,0% (X: 62, Y: 52)
Rmin	5,0% (X: 123, Y: 443)
Gesamtanzahl Codeworte	242
Daten Codeworte	174
Gesamtanzahl Fehlerkorrekturworte	68
Budget für Fehlerkorrekturen	34
Korrigierte Fehler	0
Anzahl nicht benutzter Fehlerkorrekturen	34
Korrigierbare Fehler für Daten-Module	von 34 bis 272
Gesamte (korrekte, fehlerhafte) Padzeichen	24 (24, 0)

Statistische Informationen:

Modulation [%] (Klasse 4)

Mittelwert: 87	Sigma: 7	Max.: 99	Min.: 53
LDEC: 78	LQUART: 83	UQUART: 92	UDEC: 94
Median: 89	Spezial: 55		

Modul-Größe (Klasse 4)

Mittelwert: 419	Sigma: 11	Max.: 453	Min.: 383
LDEC: 401	LQUART: 413	UQUART: 427	UDEC: 428
Median: 424	Spezial: N/A		

Modul-Größe X

Mittelwert: 419	Sigma: 11	Max.: 435	Min.: 383
LDEC: 401	LQUART: 411	UQUART: 427	UDEC: 428
Median: 424	Spezial: N/A		

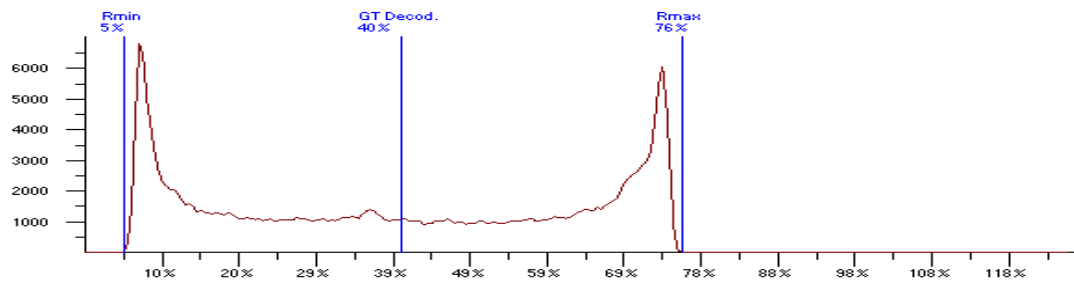
Modul-Größe Y

Mittelwert: 419	Sigma: 10	Max.: 453	Min.: 392
LDEC: 402	LQUART: 413	UQUART: 426	UDEC: 428
Median: 422	Spezial: N/A		

Gitter Nichtlinearität ( GN) [%] (Klasse 4)

Mittelwert: 9	Sigma: 4	Max.: 24	Min.: 0
LDEC: 3	LQUART: 6	UQUART: 12	UDEC: 15
Median: 9	Spezial: N/A		

Graustufen Histogramm:



Symbol-Bild:

